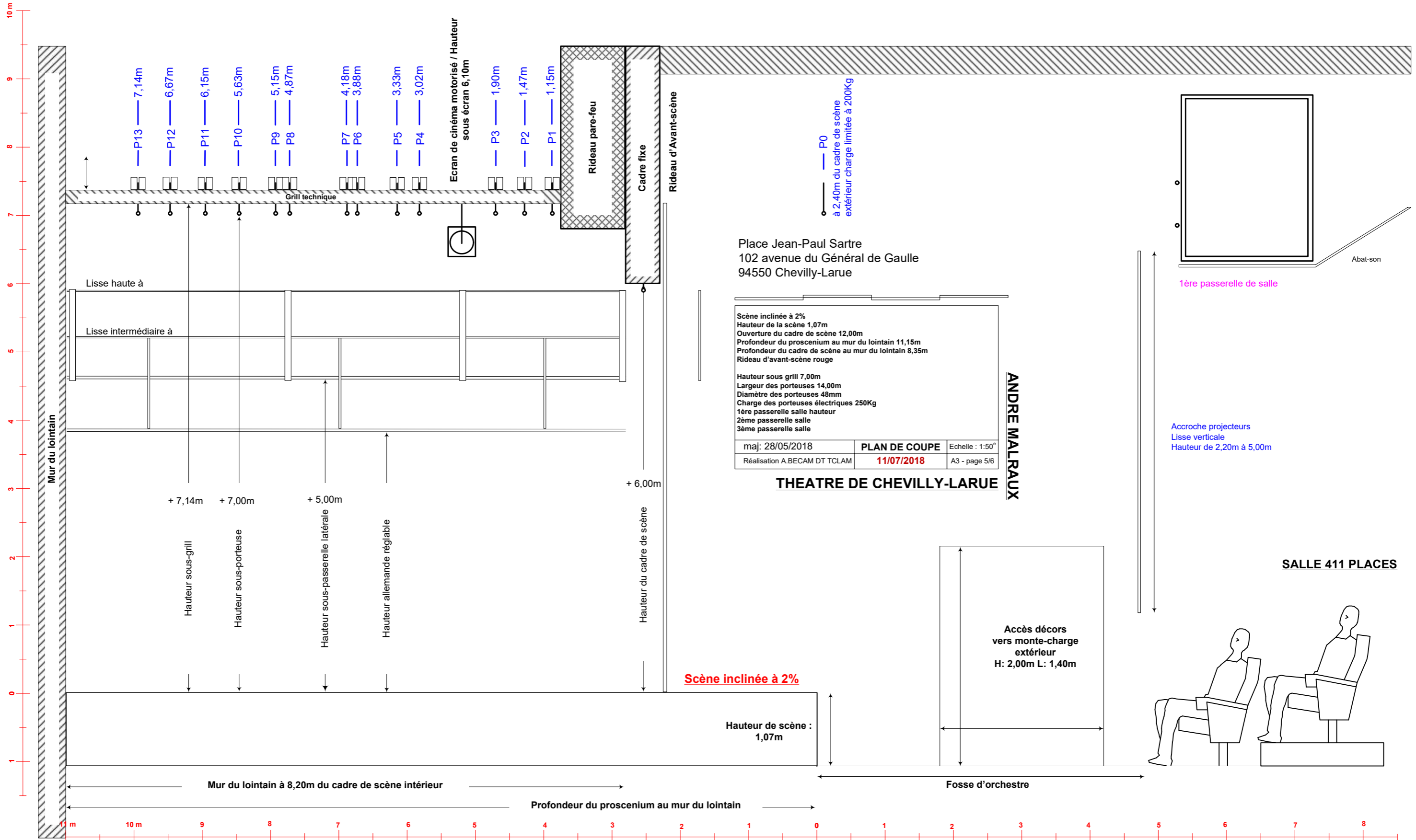


0 m



Toutes les portees de la scene sont electriques plafonnees a 7,00m avec une CMU de 250Kg



Ecran de cinema motorise / Hauteur sous ecran 6,10m

Rideau pare-feu

Cadre fixe

Rideau d'avant-scene

P0 à 2,40m du cadre de scene extérieur charge limitée à 200Kg

Place Jean-Paul Sartre  
102 avenue du Général de Gaulle  
94550 Chevilly-Larue

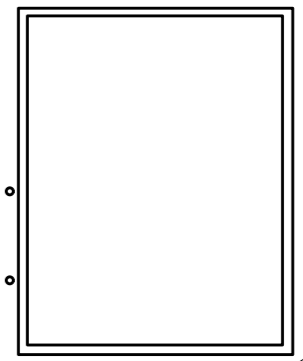
Scène inclinée à 2%  
Hauteur de la scène 1,07m  
Ouverture du cadre de scène 12,00m  
Profondeur du proscenium au mur du lointain 11,15m  
Profondeur du cadre de scène au mur du lointain 8,35m  
Rideau d'avant-scène rouge

Hauteur sous grill 7,00m  
Largeur des portees 14,00m  
Diamètre des portees 48mm  
Charge des portees electriques 250Kg  
1ère passerelle salle hauteur  
2ème passerelle salle  
3ème passerelle salle

maj: 28/05/2018	<b>PLAN DE COUPE</b>	Echelle : 1:50 <sup>0</sup>
Réalisation A.BECAM DT TCLAM	<b>11/07/2018</b>	A3 - page 5/6

**THEATRE DE CHEVILLY-LARUE**

**ANDRE MALRAUX**

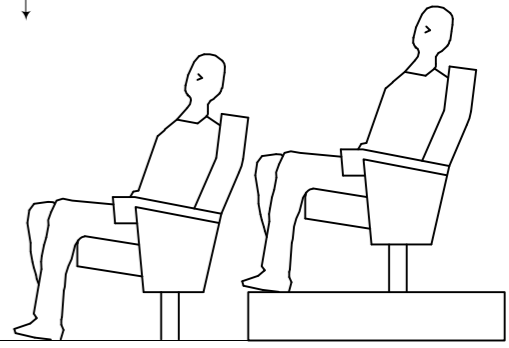


1ère passerelle de salle

Abat-son

Accroche projecteurs  
Lisse verticale  
Hauteur de 2,20m à 5,00m

**SALLE 411 PLACES**



Accès décors vers monte-charge extérieur  
H: 2,00m L: 1,40m

Scène inclinée à 2%

Hauteur de scène : 1,07m

Mur du lointain à 8,20m du cadre de scène intérieur

Profondeur du proscenium au mur du lointain

Fosse d'orchestre

